

Sfero Döküm / Ductile Iron

# T-1635

Genel Özellikler / General Specifications

Çalışma Sıcaklık Aralığı / Working Temperature : 250 °C (16 Bar)

Standartlar / Standards

Bağlantı / Connection : TS EN 1092-2

Bağlantı Ölçüleri / Connection Dimensions : DN 15- DN 20-DN 25

Çalışma Basıncı / Operating Pressure : PN 16

Çalışma Sıcaklığı / Operating Temperature : 250°C

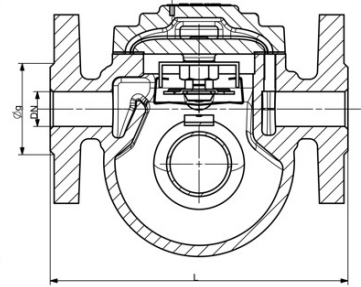
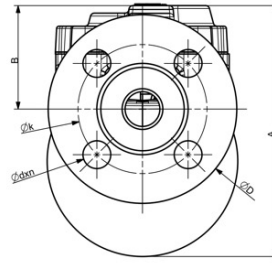
Tasarım / Design : TS EN 26948

Testler / Tests : TS EN 12266

Uygulamalar / Applications

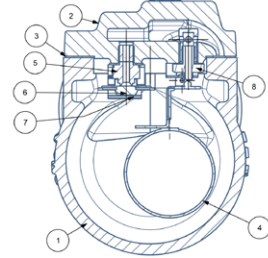
Tanklar, Kurutma Silindireleri, Isı Eşanjörleri, Buhar Separatörleri, Isıtma Bataryaları, Fırınlar, Tavalar-Tablalar

Tanks, Drying Cylinders, Heat Exchangers, Steam Separators, Heating Coils, Ovens, Pans-Tables



Malzeme Özellikleri Material Specifications

No	Parça Adı / Part Name	Malzeme / Material
1	Gövde / Body	EN GJS 400
2	Kapak / Bonnet	EN GJS 400
3	Conta / Gasket	Tel Takviyeli Grafit / Wire Reinforced Graphite
4	Şamandıra / Buoy	Paslanmaz Çelik / Stainless steel
5	Kapsül Somunu / Capsule Nut	Paslanmaz Çelik / Stainless steel
6	Kapsül / Capsule	Paslanmaz Çelik / Stainless steel
7	Kapsül Saçı / Capsule Sheet	Paslanmaz Çelik / Stainless steel
8	Şamandıra Somunu / Float Nut	Paslanmaz Çelik / Stainless steel



Ölçüler Dimensions

ÖLÇÜLER / Dimensions	Anma Basıncı Nominal Pressure	16 Bar			
	Anma Çapı Nominal Diameter	DN	15	20	25
Vana Boyutları Valve Dimensions	L	150			160
	D	95	105	115	
	k	65	75	85	
	g	46	56	65	
	A	130	130	160	
	B	50	50	70	
	dxn	14x4			